

研究タイトル:

広義の計測システムと組み込みシステムに関する研究



氏名:	土井 滋貴 / DOI Shigeki	E-mail:	doi@elec.nara-k.ac.jp
職名:	准教授	学位:	工学修士

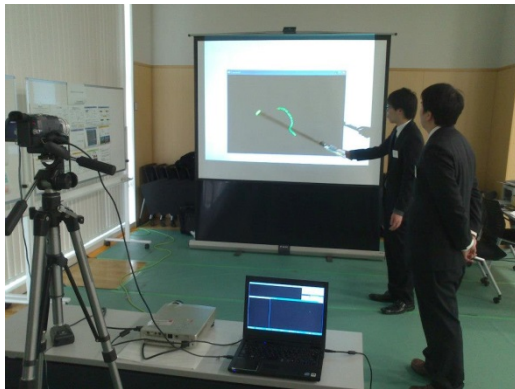
所属学会・協会: 電気学会、日本音響学会、ゲーム学会

キーワード: 計測、多次元、環境、マイコン

技術相談
提供可能技術:

- ・マイコンを使用した計測
- ・信号処理
- ・

研究内容:



土井研究室は森羅万象を今までにない視点でとらえる広範囲な計測系の研究室です。最近では「多次元のセンシングと表現」が主なテーマです。またこれらのシステムを実現するための組み込みシステム技術の蓄積があります。

○振動型サーフェスマータ

サーフェスマータとは平面を縦横無尽に動作出来るリニアモータの一種であり、直接、平面駆動が得られます。現在研究中のものは、圧電素子を平面に展開した構造でムーバ側の構築を試みています。

○追記可能プロジェクションシステム

可視光通信を利用した、多人数の追記可能なプロジェクションシステムを提案しています。本システムは多人数での相互参加のプレゼンテーションツールを提供します。(写真参照)

提供可能な設備・機器:

名称・型番(メーカー)	