

研究タイトル:

# UAV・UGV・ROV などの無人機を活用する 洞窟探査実験プロジェクト/プログラム



氏名:	眞部広紀 / MANABE Hiroki	E-mail:	manabe@sasebo.ac.jp
職名:	准教授	学位:	理学修士
所属学会・協会:	日本数学会, 計測自動制御学会, 日本写真測量学会, 日本航空宇宙学会, 日本洞窟学会, 日本沿岸域学会 JAXA『UZUME 計画』WG(理学、工学)学外メンバー		
キーワード:	閉鎖空間、移動体のセンシング・環境地図、マッピング、縦孔-地下空洞、UZUME 計画		
技術相談 提供可能技術:	・月・火星を想定した縦孔-地下空洞の類似地形・類似環境における探査シミュレーション実験 ・複数の地域が遠隔連携する調査・実験・アウトリーチ		

## 研究内容: 調査と探査実験のプログラム/プロジェクト

### 【研究助成: 研究代表者】

○高橋産業経済研究財団 研究助成(令和 2-3 年度)

『縦孔-地下空洞を計測する  
ロボット探査システム技術の開発と地球アナログ実験』

<http://takahashi-f.or.jp/aid/pdf/list2022.pdf>

○科学研究費補助金(平成 25-27 年度)

『水没によって閉鎖された空間環境を探査する  
水中・非水中複合ロボットシステム』

○キャノン財団 研究助成プログラム(平成 23-25 年度)

『陸海域カルスト水文系の追跡によるロボット探査とマッピング』

### 【地域連携事業: 企画・運営・実施】

○『富士宮溶岩洞窟プロジェクト』静岡県富士宮市(令和 4 年度)

・「万野風穴」「窓穴」調査実験(各 3 回)

・JAXA『UZUME 計画』WG の「第 6 回縦孔探査研究集会」

<https://jaxa.repo.nii.ac.jp/records/2000256>

・一般公開講演会

「富士宮から火星の洞窟を探る ~UZUME 計画・序章~」

○「穴の原溶岩洞穴」

UAV 搭載 IR カメラ撮影実験 静岡県伊東市(令和 4 年度)

○「大出水の湧水」ROV 調査(第 1 回) 鹿児島県霧島市(令和 4 年度)

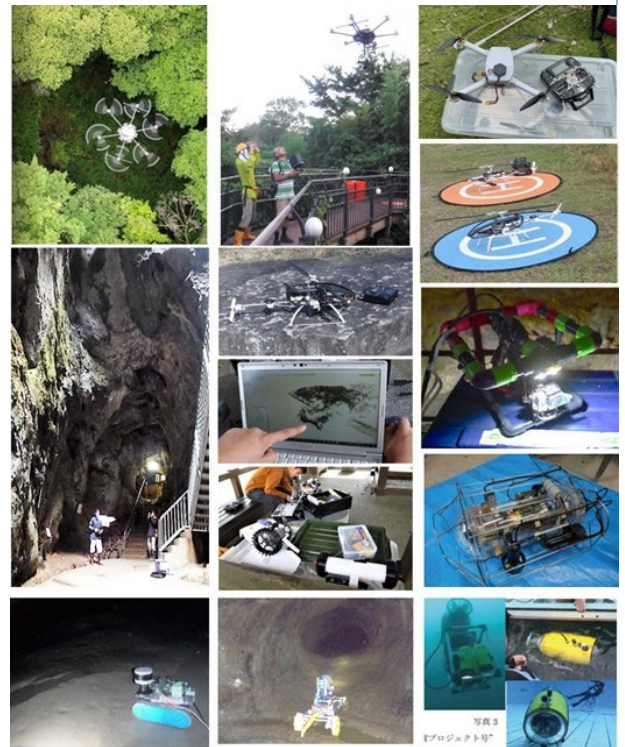
<https://sasebo.repo.nii.ac.jp/records/2000004>

○『野島掩体壕跡』調査実験プログラム 神奈川県横浜市(金沢区)(令和 3-4 年度)

<https://sasebo.repo.nii.ac.jp/records/2000019>

○『千代ヶ崎砲台跡』調査実験プログラム 神奈川県横須賀市(令和 3-4 年度)

<https://sasebo.repo.nii.ac.jp/records/2000020>



## 提供可能な設備・機器:

### 名称・型番(メーカー)

名称・型番(メーカー)	