

研究タイトル：

都市・地域の調査・分析とまちづくり手法の追究



氏名：	齊藤 充弘 / SAITO Mitsuhiro	E-mail：	mitsuhiro@fukushima-nct.ac.jp
職名：	教授	学位：	博士(工学)
所属学会・協会：	日本都市計画学会, 土木学会, 日本建築学会, 日本福祉のまちづくり学会		

キーワード： 地方都市, 市街地整備, まちづくり, 地理情報システム, 社会調査, ワークショップ

技術相談

提供可能技術：

- ・地理情報システムを活用した都市や市街地の構造に関する調査と分析
- ・各種計画づくりのための社会調査の実施と分析
- ・まちづくりの現場でのワークショップの開催と運営
- ・計画づくりの場などにおける社会的合意形成手法

研究内容： 地域の課題解決にむけた調査・分析とまちづくりへの取り組み

福島県いわき市を中心とする地元地域を対象として、都市・地域が抱えるさまざまな課題を抽出し、その解決にむけた調査・分析に取り組む教育・研究を学生とともに展開している。

○地方都市を対象として…

地方都市共通の課題となっている人口減少への対応と、それにとまう市街地の土地利用のあり方の検討について、いわき市平中心市街地をはじめとする地方都市の市街地地域を対象として、人口や世帯数、産業の集積などに着目した社会構造と道路・交通体系や建物密集地などに着目した空間構造の観点より、過去からの経年調査・分析を通してその変化をふまえた特徴を追究している。具体的には、統計などの資料データベースの作成とその集計・経年分析、地形図や住宅地図などをデータベースとする地理情報システムを用いた分析などである。そのうえで、対象地域や期間ごとに両者の関係性について分析し、そこに課題やその解決につながるヒントがあるのではないかと仮説の下に取り組んでいる。

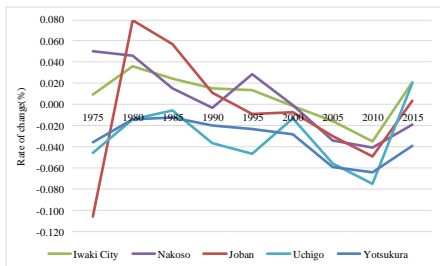


図1 社会構造(人口)に関する経年分析(例)

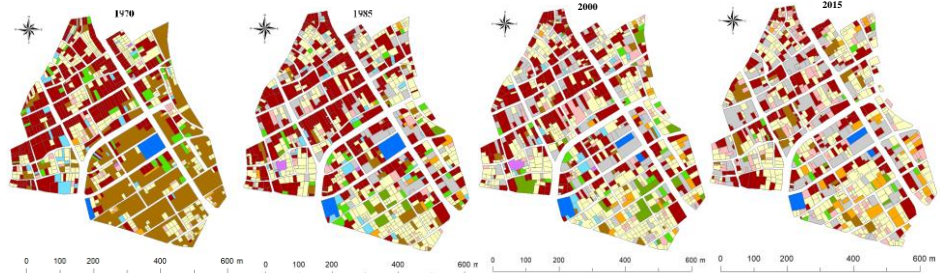


図2 空間構造(中心市街地内土地利用)に関する経年分析(例)

○地域の課題解決にむけて…

東日本大震災後は、災害による都市構造への影響を明らかにすることを通して防災や減災を念頭においた都市整備のあり方を空間構造としてのあり方や、事業所やNPOなどのまちづくり団体の実態調査を通して、それを支える自治会・町内会や地域・地区の社会構造のあり方について追究している。また、人口や事業所の集積についての変化と敷地単位にみる土地利用変化との関係についての調査・分析を通して、都市整備・まちづくりのあり方を追究している。

○その他・地域と連携した調査事業やまちづくりへの取り組み…

いわき市をはじめとする行政機関やNPOなどのまちづくり団体と連携した調査事業やまちづくりに取り組んでいる。具体的には、東日本大震災後の復興事業計画や空家対策事業、近年の立地適正化計画の検討作業や計画策定にも携わるなかで、調査・研究成果に基づく情報発信や提言などを行っている。そこに学生もかかわることを通して、高専の特徴の一つである実践的な教育・研究を展開し、地域の将来を担う人材の育成にも取り組んでいる。

提供可能な設備・機器：

名称・型番(メーカー)	
地理情報システム(Arc GIS)	アンケートをはじめとする社会調査の企画と実施・分析のノウハウ
大判デジタイザー(オセ・Drawing BoardVI)	まちづくりワークショップの開催と運営のノウハウ
ユニバーサルデザイン学習資料	いわき市内地形図(1/25,000, 1/50,000, 旧版を含む)

Research and Analysis of Urban and Region, Investigation of Community Planning Methods



Name	SAITO Mitsuhiro	E-mail	mitsuhiro@fukushima-nct.ac.jp
Status	Professor		
Affiliations	The City Planning Institute of Japan, Japan Society of Civil Engineering Architectural Institute of Japan, Japanese Association for an Inclusive Society		
Keywords	Local Cities, Urban Development, Community Planning, GIS, Social Research, Workshop		
Technical Support Skills	<ul style="list-style-type: none"> • Research and analysis on the urban structure using GIS • Social research and analysis for making various plan • Management of the workshop in the field of community planning • Social agreement method in planning 		

Research Contents

Research and Analysis for Solving the Problems of the Region, Efforts to Community Planning

We extract the various Problems faced by regional, and develop with student education and study through address the research and analysis as for local area centered on the Iwaki City, Fukushima Prefecture.

OAs for local cities

Research background is the response to population decline, which is a common problem in local cities, and the consideration of how to use land in urban areas accompanying it. Target to urban area in local cities, we research and analyze the social structure that focus on population, household, industry and so on, and the spatial structure that focus on road and traffic system, built-up area and so on. In particular, we make database with sensus and topographic map and housing map and so on, then aging research and analyze to clarify the characteristics. Above then, we analyze the relationship between the two structure by each target area and period, we are working based on the hypothesis that there may be hints that lead to problems and solutions.

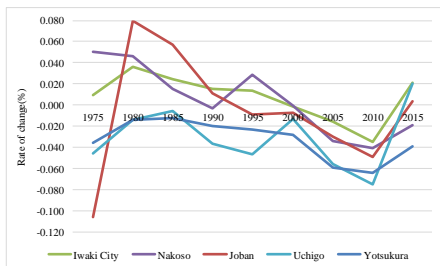


Figure 1 Aging analysis on social structure (population)

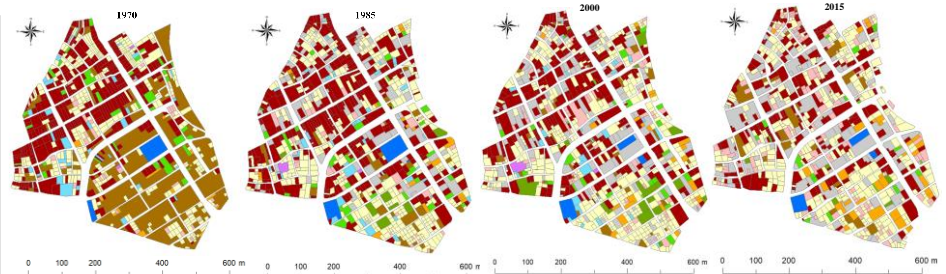


Figure 2. Aging analysis on spatial structure (land use in central urban area)

O Effort to research projects and community planning in cooperation with local community to solve the problem

We are working on research and community planning in cooperation with government agencies such as Iwaki city and community planning organizations such as NPO and so on. Then we are researching the way of disaster prevention and mitigation city development based on the result of research about influence of disaster and the way of urban development based on the result of research about accumulation of population and industry.

In particular, we have been involved in the reconstruction project after the Great East Japan Earthquake, the vacant house countermeasure business, and the study and planning of the recent location optimization plan, and sent information and proposed based on the results of surveys and analysis. Through the involvement of students there, we are developing practical education and research, which is one of the characteristics of KOSEN, and working on the development of human resources who will be responsible for future of the region.

Available Facilities and Equipment

Geographic Information Systems (Arc GIS)	Planning and implementation, analysis of social research
Large size digitizer (Oce・Drawing Board VI)	Management and organization of community planning workshop
Universal design learning materials	Topographic map in Iwaki city (1 / 25,000, 1 / 50,000, including old edition)