

研究タイトル：

# 表計算ソフトによる電動機シミュレーション



氏名： 室屋光宏 / MUROYA Mitsuhiro E-mail: muroya@kagoshima-ct.ac.jp

職名： 教授 学位： 博士(工学)

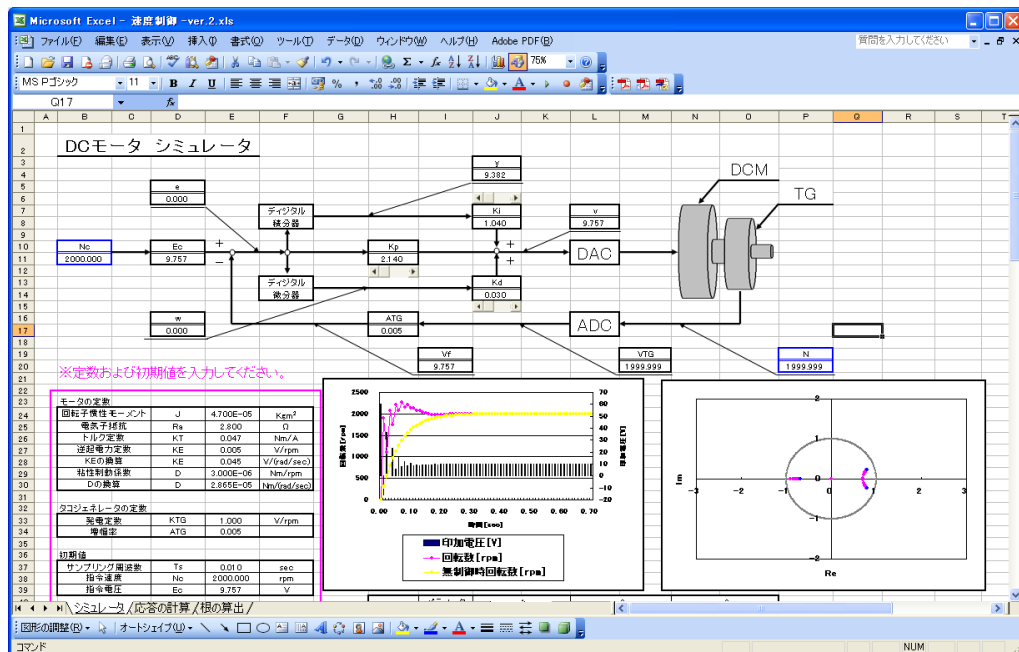
所属学会・協会： 電気学会

キーワード： 表計算ソフト、電動機

技術相談  
提供可能技術：

## 研究内容：

市販のシミュレータを用いたシミュレーションでは、物理現象を理解していなくても、値を入力するだけで簡単に結果が得られるため、内部の計算のからくりは見えにくくなっており初歩的な教育に適さないという指摘もある。そこで、本研究では表計算ソフトを用いた電動機駆動制御シミュレータの制作に取り組んでいる。表計算ソフトを利用すると、数式と結果が数値として常に表示されており、複雑な計算手順を段階的に確認しながらシミュレーション可能であるため、ブラックボックス化するということがない。また、パラメータを変更すれば、即座に再計算を行ってくれる。さらに、グラフ機能も充実しており、数値と同時にグラフも確認できるなどのメリットがある。



## 提供可能な設備・機器：

### 名称・型番(メーカー)

自動化実習装置(新興技術研究所)