

研究タイトル：

抗原性を示す *C. elegans* タンパク質の解析



氏名： 山川文徳 / YAMAKAWA Ayanori E-mail: Yamakawa@wakayama-nct.ac.jp

職名： 教授 学位： 医学博士

所属学会・協会： 分子生物学会、生化学会、癌学会、生物工学会

キーワード： 抗原性、*C. elegans*、タンパク質、モノクローナル抗体

技術相談
提供可能技術：
・モノクローナル抗体の作製
・微量物質に対する高感度検出
・血中における特異抗体の検出

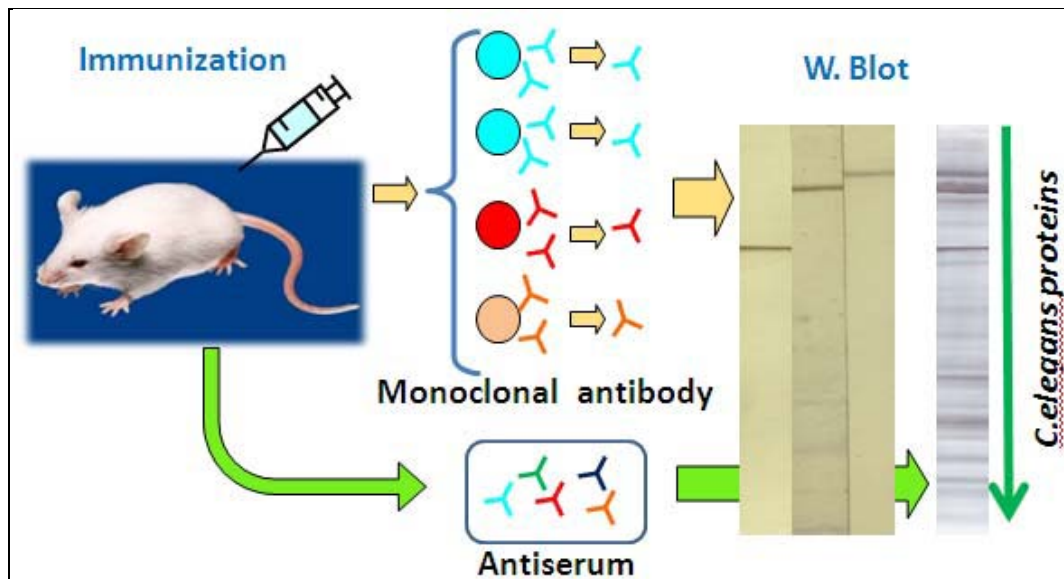
研究内容：

モノクローナル抗体の積極的活用による抗原性 *C. elegans* タンパク質の解析

モノクローナル抗体(MAb)はタンパク質を研究する上で極めて有用な道具となることに注目し、*C. elegans* タンパク質に対する MAb を Balb/c マウスから多数作製している。

本研究ではこれらの MAb を積極的に活用する手法により、標的タンパク質の *C. elegans* での役割や機能の解析を行うことを第一の目的にしている。

一方、これまでの一連の作業から、MAb が特定のタンパク質に対してのみ作製され、さらにその効率性はタンパク質ごとに大きく異なるという興味深い事実を見いだした。そこで、「*C. elegans* で免疫処理したマウスでは *C. elegans* の特定タンパク質集団「免疫原性タンパク質群」に対する抗体が群を構成する免疫原性タンパク質ごとに様々な割合で生産されている状況がある」との考えに立ち、このことの検証、および免疫原性タンパク質の特徴を明らかにすることを第二の目的に加え、第一の目的と共に研究を進めている。



提供可能な設備・機器：

名称・型番(メーカー)	
電動倒立顕微鏡(ニコン製、Ti-E(蛍光・DIC セット))	
クリーンベンチ(島津理化 SCB-1300AS)	
細胞培養器(朝日ライフサイエンス)	
電気泳動装置(日本エイドー)	