

研究タイトル：

バス路線再編に関する調査・計画策定



氏名： 橋本 淳也 / HASHIMOTO Junya E-mail: j-hash@kumamoto-nct.ac.jp

職名： 准教授 学位： 博士(工学)

所属学会・協会： 土木学会, 日本建築学会

キーワード： 交通計画、路線バス、OD調査、ビッグデータ

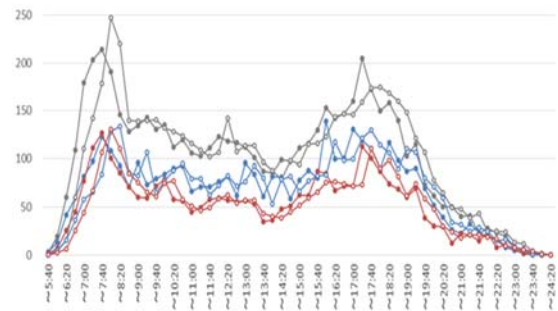
技術相談
提供可能技術：
・バス路線網再編、運行計画の策定等
・利用実態調査および分析など

研究内容： 路線バスの利用実態分析・運行計画策定など

- ① 公共交通の現状を把握するための、各種調査の実施や既存データ等の分析を通して、交通計画策定などに活用する研究をしています



バス停間の輸送量と輸送効率



バス乗降客の時間推移

- ② 公共交通(バス)の運行の効率化や利用促進を目的としたシステムの開発を行っています。



バスロケーションシステム



バス時刻案内システム

提供可能な設備・機器：

名称・型番(メーカー)	