

研究タイトル：

組込みシステムの研究と教育



氏名： 佐藤 淳 / SATO Jun E-mail: jun@tsuruoka-nct.ac.jp

職名： 教授 学位： 博士(工学)

所属学会・協会： IEEE、電気学会、電子情報通信学会

キーワード： SoC 設計, 組込みシステム, IoT, セキュリティ

技術相談
提供可能技術：
・組込みシステム
・ICT, ネットワークシステム
・IoT, セキュリティ
・ASIP, SoC の設計

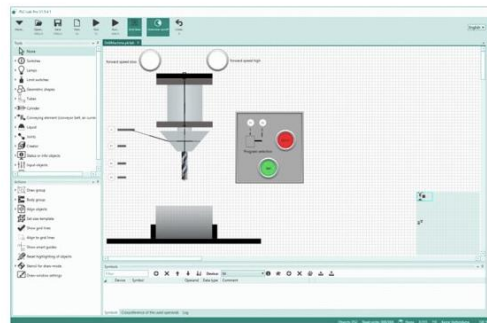
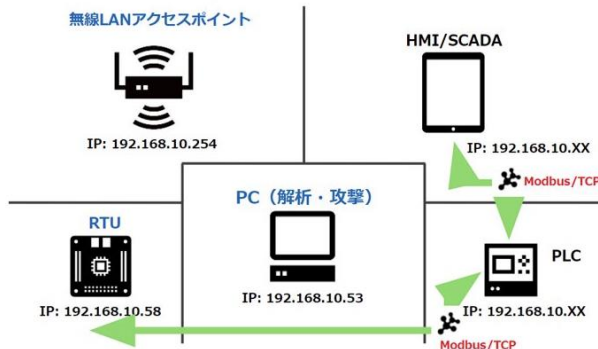
研究内容：

- 特定用途向きプロセッサの設計に関する研究
特定用途向きプロセッサ, 再構成可能プロセッサの設計などについて
- 組込みシステムに関する研究
MBD, MDD, システムレベル設計, C ベース設計手法の応用について
- 産業情報システムのセキュリティに関する研究
クライアント・サーバシステムの構築, IoT の応用, セキュリティ教材開発

4 質の高い教育を
みんなに



9 産業と技術革新の
基盤をつくろう



提供可能な設備・機器：

名称・型番(メーカー)	

Education and Research of Embedded System



Name	Jun SATO	E-mail	jun@tsuruoka-nct.ac.jp
Status	Professor		
Affiliations	Department of Creative Engineering Course of Electrical and Electronics		
Keywords	SoC Design, Embedded Technology, ICT		
Technical Support Skills	Embedded System (Hardware/Software) Design SoC/FPGA Design Cloud Development, Internet of Things, Cybersecurity		

Research Contents

○Application Specific Processor Design

Development of Application Specific Processor and Reconfigurable Processor

○Embedded System

Application of MBD, MDD, System Level Design and C-base Design

Development of Robot Control, M2M and Field Sensing System

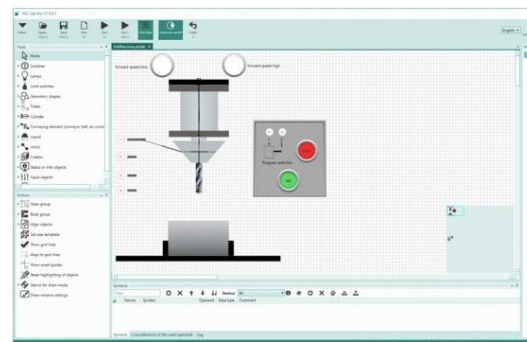
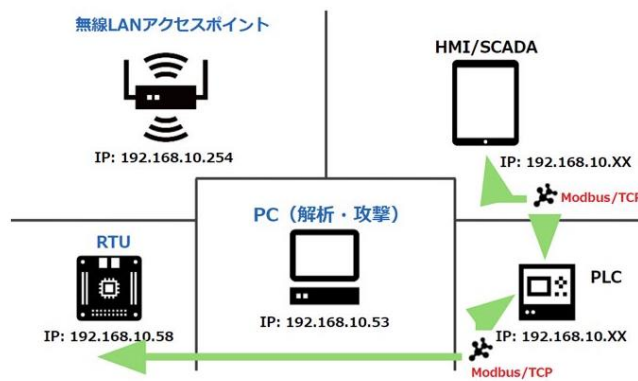
○Security for Industrial Control System

Application of Cloud System and Mobile Devices, Internet of Things, ICS Security Training

4 QUALITY EDUCATION



9 INDUSTRY, INNOVATION AND INFRASTRUCTURE



Available Facilities and Equipment

Microsoft Azure	Mathworks MATLAB/Simulink
NI Labview	