

研究タイトル：

# バス路線再編に関する調査・計画策定



氏名： 橋本 淳也 / HASHIMOTO Junya E-mail: j-hash@kumamoto-nct.ac.jp

職名： 准教授 学位： 博士(工学)

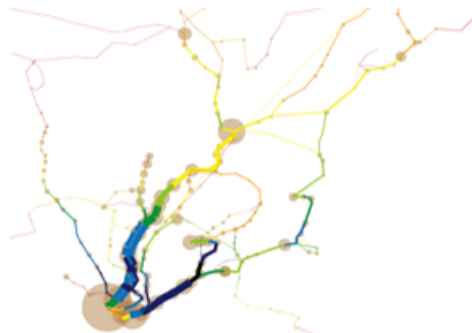
所属学会・協会： 土木学会, 日本建築学会

キーワード： 交通計画、路線バス、OD調査、ビッグデータ

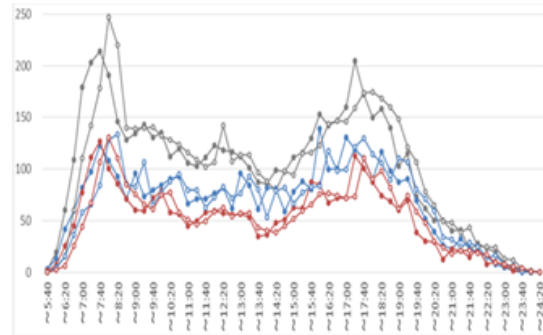
技術相談  
提供可能技術：  
 ・バス路線網再編、運行計画の策定等  
 ・利用実態調査および分析など  
 ・

## 研究内容： 路線バスの利用実態分析・運行計画策定など

公共交通の現状を把握するための、各種調査の実施や既存データ等の分析を通して、交通計画策定などに活用する研究をしています



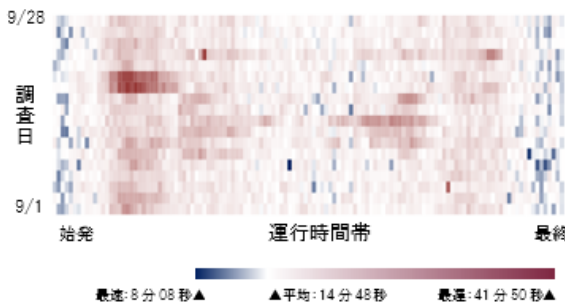
バス停間の輸送量と輸送効率



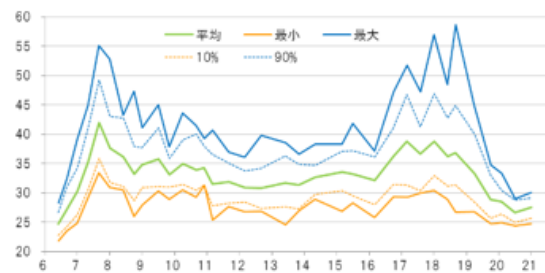
バス停乗降客の時間推移

利用(需要)とサービス(供給)の量を可視化 → 地理的・時間的な視点で検証 → 運行効率化

バスロケなどの運転実績データから、運行計画策定などに活用する研究をしています



ある区間の移動に要する時間の日別分布図



ある区間の移動に要するパーセンタイル時間

日々の所要時間の変動を観察 → 到着時刻の予測 や 遅延の減少

## 提供可能な設備・機器：

名称・型番(メーカー)

名称・型番(メーカー)	