

研究タイトル：

RC部材およびPC部材の構造解析



氏名：	富田充宏／TOMIDA Michihiro	E-mail：	tomida@ishikawa-nct.ac.jp
職名：	教授	学位：	博士(工学)
所属学会・協会：	土木学会, 日本コンクリート工学協会, 日本計算工学会		
キーワード：	鉄筋コンクリート, プレストレストコンクリート, 数値解析		
技術相談 提供可能技術：	<ul style="list-style-type: none"> ・コンクリート構造の非線形解析 ・コンクリートの劣化解析 ・プレストレストコンクリートの非線形解析 		

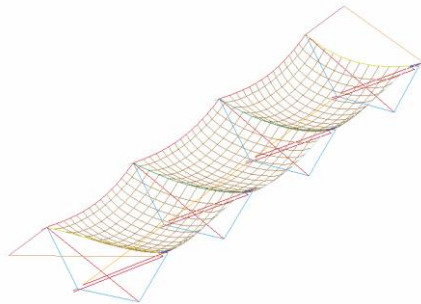
研究内容： 鉄筋コンクリート構造の他、各種の構造物の数値解析

鉄筋コンクリート部材やプレストレストコンクリート部材の耐力や変形などについて、コンピュータを使ってシミュレートしています。

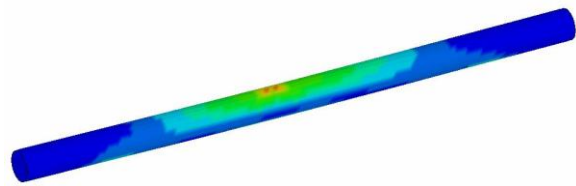
鉄筋コンクリート構造の他、各種の構造物の数値解析が可能であり、解析手法を用いて課題の解決が可能です。

(1)鉄筋腐食によって損傷を受けたRC部材の耐力低下、破壊形状および変形挙動、(2)軸圧縮力を受ける高架橋の脚柱と中間はりの接合部の履歴挙動、(3)曲げ、せん断および軸力が作用したプレキャストPC製ラーメン隅角部の変形特性、(4)プレキャストプレストレスト部材接合面の曲げ挙動、(5)FRP補強のRCはりの曲げ挙動 などの解析を行っています。

共同研究として、「ワイヤー構造による雪崩予防柵および落石防護柵に関する解析手法の研究」や「高エネルギー吸収型落石防護柵に関する解析的アプローチ」の実績がある。



雪崩予防柵の解析



コンクリート充填鋼管の解析

提供可能な設備・機器：

名称・型番(メーカー)	
コンクリート非線形解析プログラム(フリーソフト)	