

研究タイトル：

# 人と人をつなぐ身体的インタフェース



氏名：	吉田広平 / Yoshida Kohei	E-mail：	<a href="mailto:yoshida@yuge.ac.jp">yoshida@yuge.ac.jp</a>
職名：	助教	学位：	修士(工学)
所属学会・協会：	ロボット学会、ヒューマンインタフェース学会		

キーワード：インタフェースデザイン、インタラクション、組織化、不完全さ

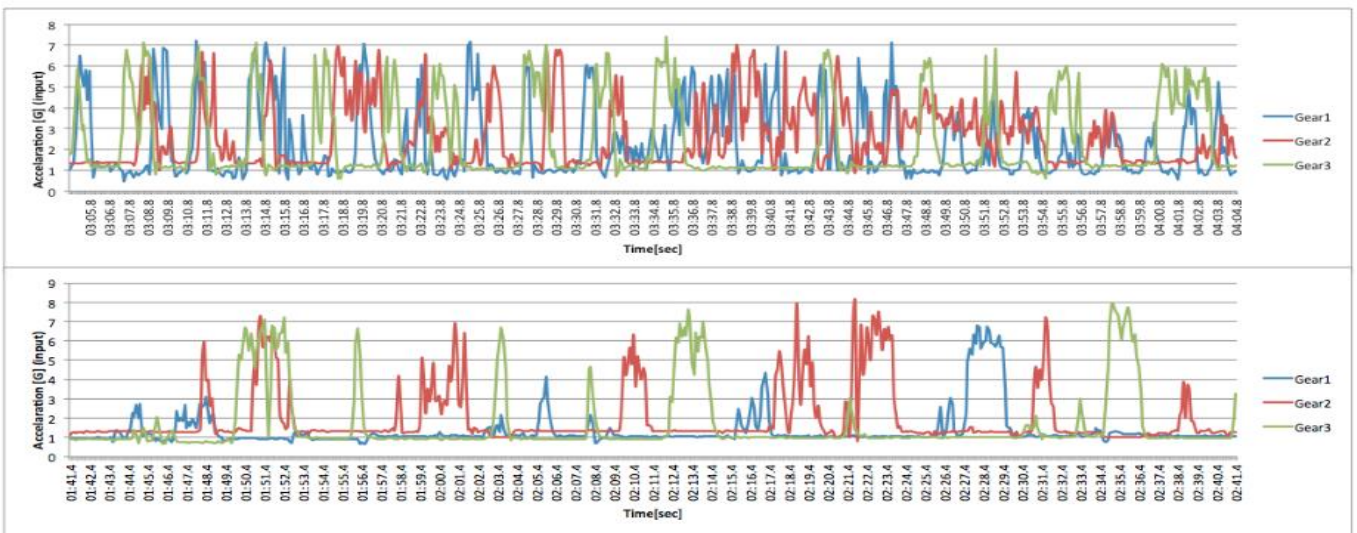
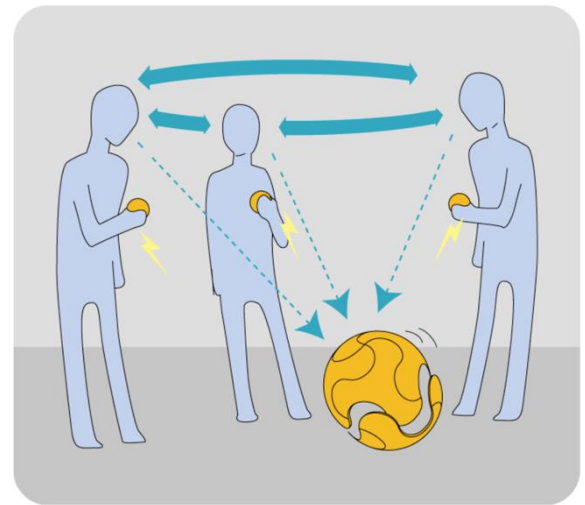
技術相談  
提供可能技術：  
 ・多自由度系の人による制御  
 ・時系列データの構造化

## 研究内容： 身体性をともなうインタラクションによるコミュニケーション支援

ロボットを介した人と人とのコミュニケーション場をデザインすることで、インタラクションに関与する個人間のコミュニケーションを促進する設計メカニズムについて研究を行っている。

人同士の「引き込み現象」に着目して、身体的な振る舞いの「手振り」を必要とする入力の効果について研究している。

また、人と人との間に協調的な振る舞い(行動パターン)を構成するために、協力した操作を要するロボットについての研究を行っている。



### 提供可能な設備・機器：

名称・型番(メーカー)	