

# 視線入力制御によるセルフケア・ロボットの開発 Development of a Self-Care Robot with Gaze Input Control

熊本高専・熊本キャンパス  
Kumamoto College

制御情報システム工学科 松尾 和典 人間情報システム工学科 宮崎 翔大  
Dept. of Control and Systems Eng.  
Dept. of Human-Oriented Inf. Systems Eng.



Kumamoto-based bedridden comedian "Mr. Asodog". ↓

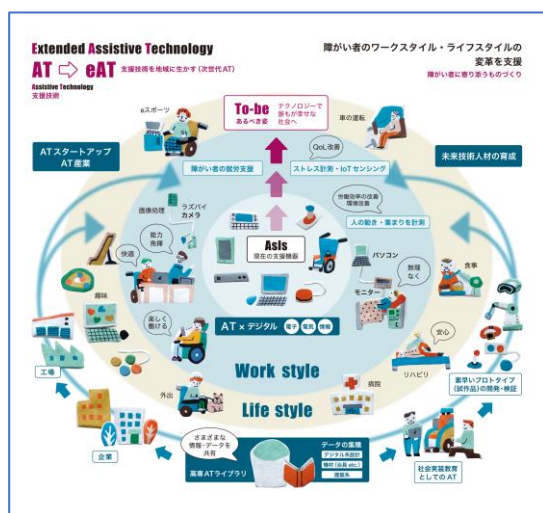
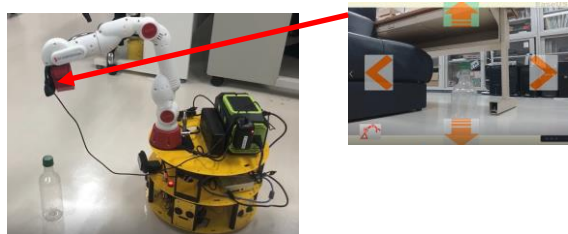


KOSEN  共生社会と支援技術  


Self-care robot with gaze input control

- NIT, Kumamoto College has developed a self-care robot with gaze input control to reduce the burden on helpers for the severely physically handicapped.
- Extended AT is a program to train the next generation of assistive technology professionals at KOSEN to realize an inclusive society.

- 熊本高等専門学校は、重度身体障害者のヘルパー負担を軽減する視線入力制御セルフケアロボットを開発しました。
- 拡張ATは、インクルーシブ社会の実現に向け、次世代の福祉技術者を育成するKOSENのプログラムです。



Conceptual Diagram of Extended AT

連絡先: 熊本高等専門学校 総務課 研究・社会連携係  
E-mail: sangaku@kumamoto-nct.ac.jp  
TEL: 096-242-6187