

研究タイトル：無機イオン交換体および環境化学、 化学物質生態影響評価に関する研究



氏名：阿部 達雄 / ABE Tatsuo E-mail: abet@tsuruoka-nct.ac.jp

職名：助教 学位：博士(工学)

所属学会・協会：日本水環境学会、化学工学会、SETAG、イオン交換学会

キーワード：生態系, 水環境, 環境毒性, ミジンコ, 水質改善, イオン交換, 塩

技術相談
提供可能技術：
 ・生態影響評価、ミジンコに関すること
 ・無機材料の評価および分析、イオン交換体の作製、塩に関すること
 ・環境分析(水質調査(淡水・海水)、酸性雨調査、大気調査、土壤汚染調査)

研究内容：環境およびリサイクル(資源回収)、化学物質安全性に関する研究

- オオミジンコ (*Daphnia magna*)を用いた化学物質影響評価に関する研究。
- 水質改善に関する研究(物理的・化学的・生物学的な方法)。
- 無機イオン交換体による有用資源回収の研究。
- 原子力発電所事故による燃料デブリ処理の研究。
- 水環境に関する研究(山形県・日本海沿岸・鶴岡市内の河川)。
- 機器分析による測定や生物を用いた安全性評価に基づいた水質調査。

12 つくる責任
つかう責任



14 海の豊かさを
守ろう



15 陸の豊かさも
守ろう



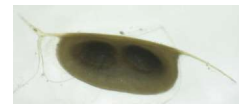
ICP 発光分光分析装置 SPS3500



イオンクロマトグラフィー ICS-1500



オオミジンコ (*Daphnia magna*)



ミジンコ休眠卵

提供可能な設備・機器：

名称・型番(メーカー)	
ICP 発光分光分析装置 SPS3500(日立ハイテック)	
原子吸光分析装置 Z5010(日立)	
イオンクロマトグラフィー ICS-1500 (ダイオネクス)	
量子化学計算プログラム・Gaussian W03 (Gaussian 社)	

Chemical Safety and Environmental Chemistry



Name	ABE Tatsuo	E-mail	abet@tsuruoka-nct.ac.jp
Status	Assistant Professor Dr. Eng.		
Affiliations	SETAC JSWE, SCEJ, JAIE		
Keywords	Ecosystems, Water environment, Ion exchange, Salt, <i>Daphnia</i>		
Technical Support Skills	<ul style="list-style-type: none"> • Evaluation of environmental effect • Inorganic chemicals • Ion exchange • Investigation and measurement of fresh water 		

Research Contents Evaluation of environmental safety for chemicals using *Daphnia*

- Evaluation of environmental toxicity for chemicals (using *Daphnia magna*).
- Study of environmental disruption induced by chemicals (using *D. magna*).
- Investigation and measurement of fresh water (pH, DO, EC, IC, ICP, AAS, *D. magna*).
- Waste water treatment (Chemical, Biological, and Physical method).
- Development of inorganic ion exchange materials.



ICP-OES SPS3500



ION CHROMATOGRAPHY ICS-1500



Daphnia magna



Resting egg

12 つくる責任
つかう責任



14 海の豊かさを
守ろう



15 陸の豊かさも
守ろう



Available Facilities and Equipment

ICP-OES SPS3500 (Hitachi HighTech)	
Atomic Absorption Spectrophotometers Z5010 (Hitach)	
ION CHROMATOGRAPHY ICS-1500 (DIONEX)	
Gaussian W03 (Gaussian)	